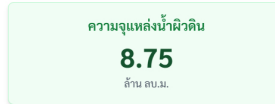
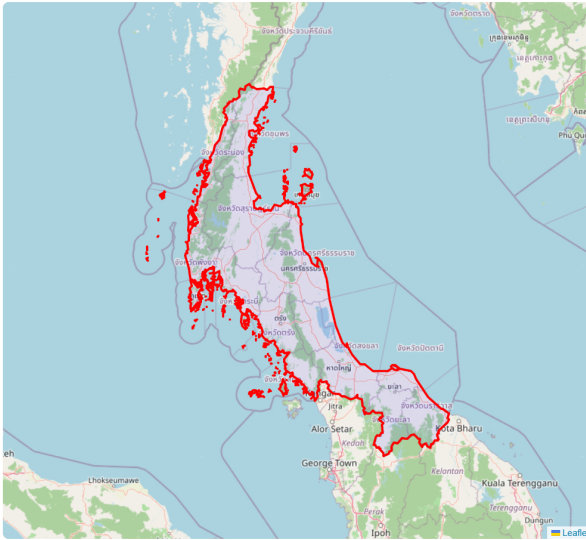


ภาคใต้

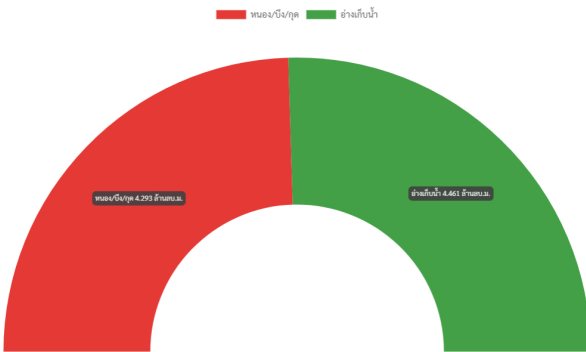
ทั้งหมด



น้อยกว่า 20%	0	แห่ง
21% - 30%	0	แห่ง
31% - 80%	11	แห่ง
81% - 100%	6	แห่ง
มากกว่า 100%	3	แห่ง

ประเภทกับความจุแหล่งน้ำผิวดิน 8.75 ล้าน ลบ.ม.

พื้นที่กับความจุแหล่งน้ำผิวดิน



ปรับปรุงข้อมูลล่าสุด 12 พฤษภาคม 2569

